

49171(075) #1/10

A 352

рег

49011

13112



А З Б У Ж А

ДЛЯ

ГЛУХОНѢМЫХЪ.

ИЗДАНЫ

Общества призрѣнія и образованія глухонѣмыхъ дѣтей въ Казани.

КАЗАНЬ.

Типо-Литографія И. С. Перова, на Булакѣ, соб. домъ.

1890.

311.93

491.71(075)
А 352

3112

Handwritten signature



А З Б У К А

ДЛЯ

ГЛУХОНѢМЫХЪ.

107826

ГОСУД. БИБЛИОТЕКА
Университетская
751252

4112

49011



ИЗДАНИЕ

Общества призрѣнія и образованія глухонѣмыхъ дѣтей въ Казани.

ПРОВЕРЕНО

СК

КАЗАНЬ.

Типо-Литографія И. С. Перова, на Булакѣ, соб. домъ.

1890.

3112

98

Проверка 1938 г.

ИЗДАНИЕ 1938 г.

В НАРОДНОМУ

ИЗДАНИЕ 1938 г.

225814 ред

м.р. 97

Дозволено цензурою. Казань, 10 Августа 1890 года.

КАЗАНЬ

1890

mm

Aa

ѦѦ



Aa

Гг

Гг



Гг

Бб

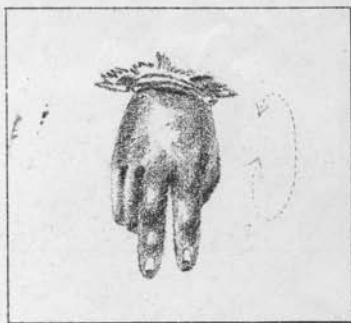
Бб



Бб

Дд

Дд



Дд

Вв

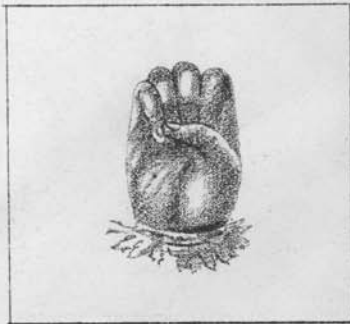
Вв



Вв

Ее

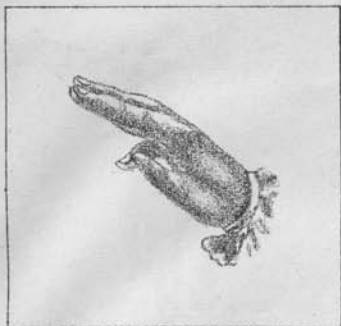
Ее



Ее

Жж

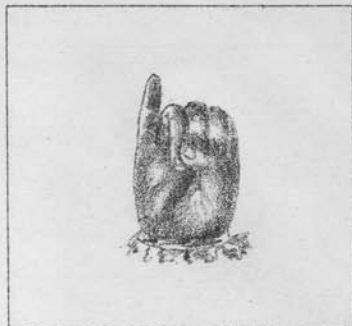
Жж



Жж,

Ии

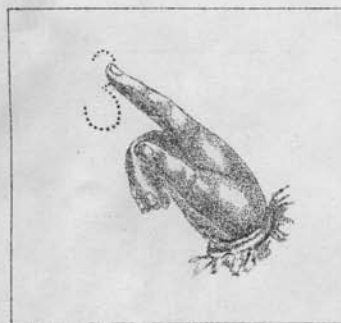
Ии



Ии,

Зз

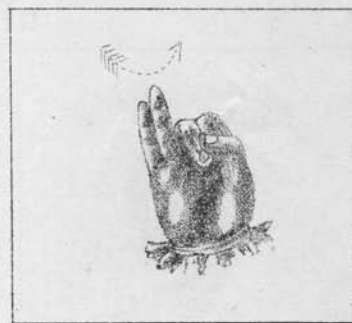
Зз



Зз,

Ий

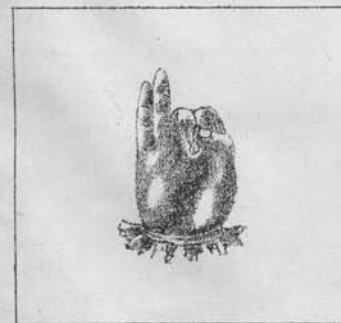
Ий



Ий,

Ии

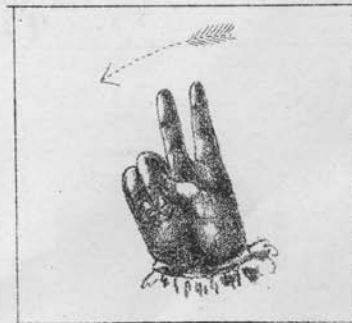
Ии



Ии,

Кк

Кк



Кк,

Лл

Лл



Лл

Оо

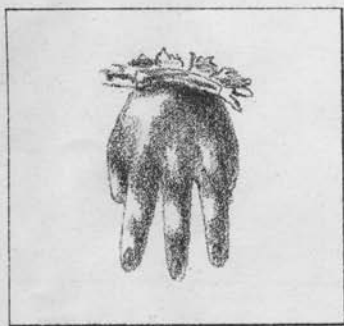
Оо



Оо

Мм

Мм



Мм

Пп

Пп



Пп

Нн

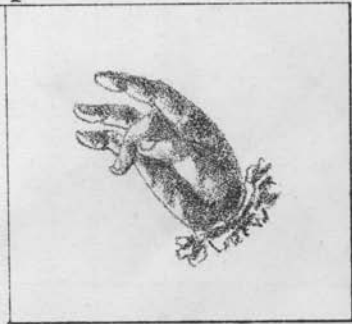
Нн



Нн

Рр

Рр



Рр

Cc

Cc



Cc

Фф

Фф



Фф

Tt

Tt



Tt

Xx

Xx



Xx

Уу

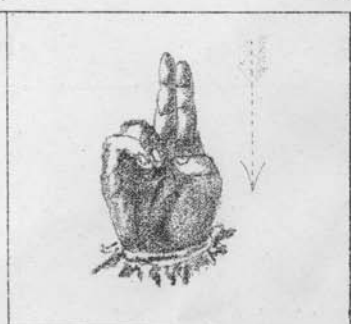
Уу



Уу

Цц

Цц



Цц

Чч

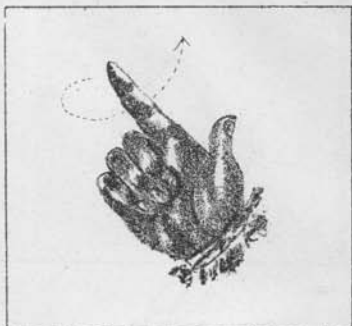
Чч



Чч,

Ъъ

Ъъ



Ъ,

Шш

Шш



Шш,

Ыы

Ыы



Ы,

Щщ

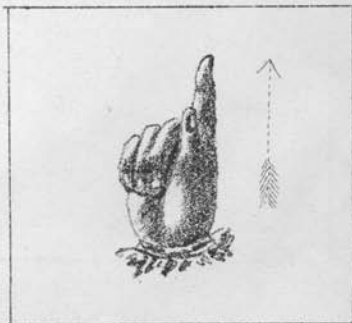
Щщ



Щщ,

Ьь

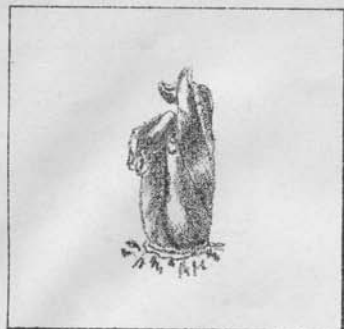
Ьь



Ь,

Ѣѣ

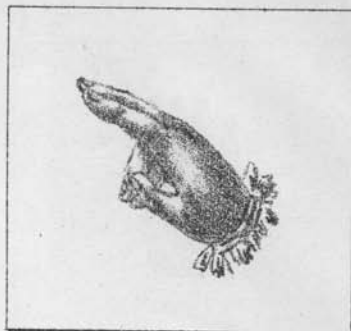
ѢѢ



ѢѢ

Яя

Яя



Яя

ѤѤ

ѤѤ



ѤѤ

ѦѦ

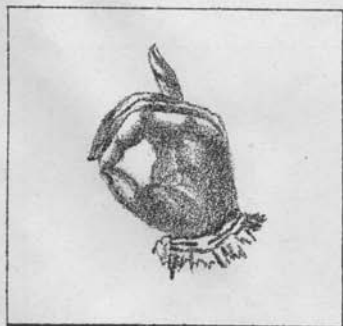
ѦѦ



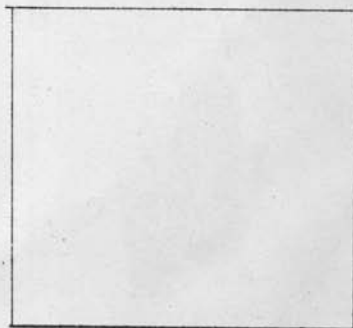
ѦѦ

ЮЮ

ЮЮ



ЮЮ



1

I



1

ā

4

IV



4

ā

2

II

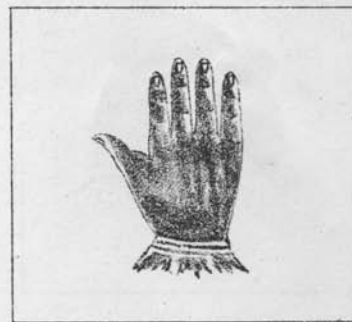


2

ā

5

V



5

ā

3

III

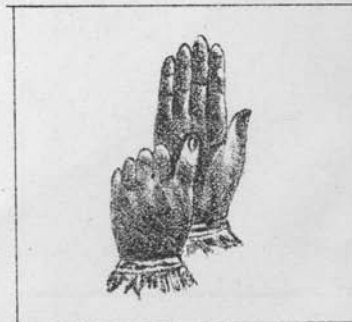


3

ā

6

VI



6

ā

7

VII



7

3

9

IX



9

3

8

VIII

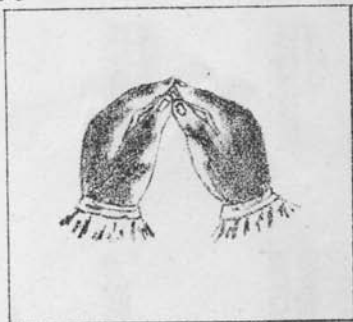


8

H

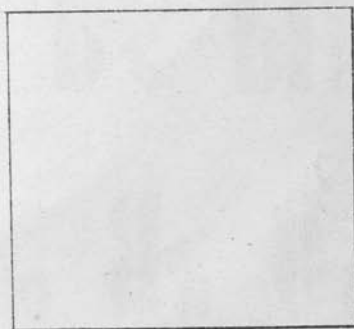
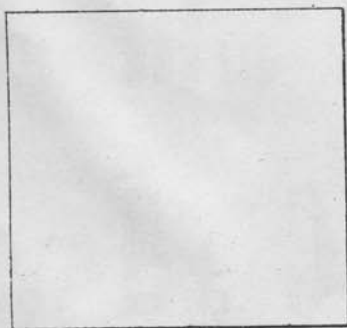
10

X



10

i



А а. Б б. В в. Г г. Д д. Е е.

Ж ж. З з. И и. І і. Й й. К к.

Л л. М м. Н н. О о. П п. Р р.

С с. Т т. У у. Ф ф. Х х. Ц ц.

Ч ч. Ш ш. Щ щ. Ъ ъ. Ы ы.

Ь ь. Ъ ѡ. Э э. Ю ю. Я я. Ѳ ѳ.

Аа. Бб. Вв. Гг. Дд. Её.

Жж. Зз. Ии. Її. Йй. Кк.

Лл. Мм. Нн. Оо. Пп. Рр.

Сс. Тт. Уу. Фф. Хх. Цц.

Чч. Шш. Щщ. Ъъ. Ыы. Ьь.

Ѣѣ. Ёё. Юю. Ѧѧ. Ѩѩ.

/// m u u m

m r r r m m

u u u u u u u u

/// m m m

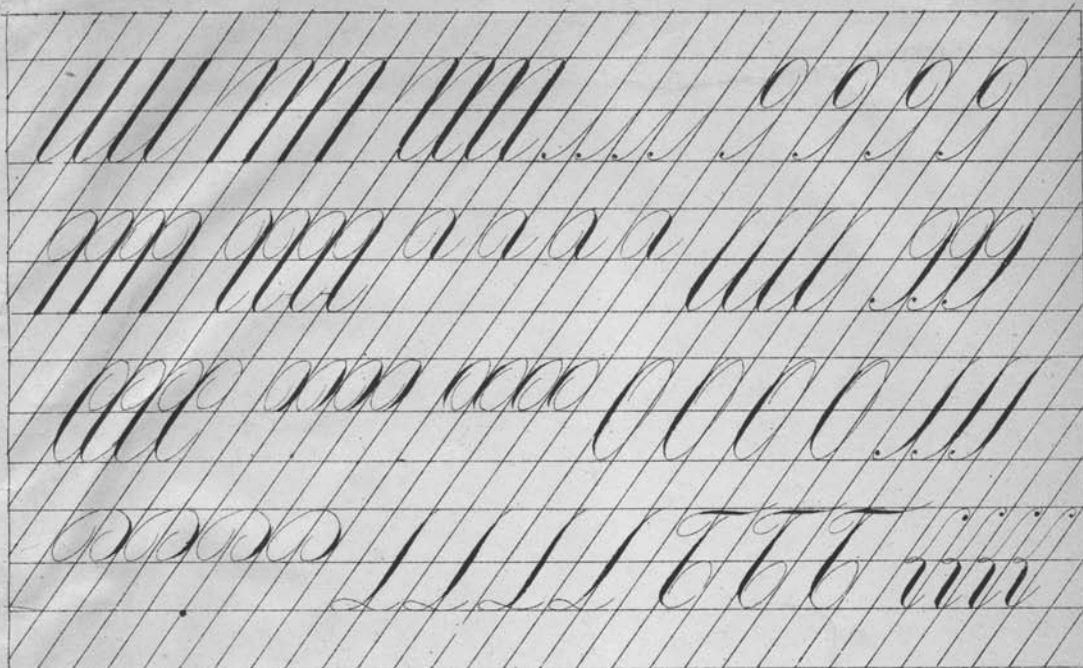
u u u

u u u u

u u u u u u

/// r r r r

u u u u u u u u



Аа, Бб, Вв, Гг, Дд, Ее, Жж, Зз, Ии,

Йй, Кк, Лл, Мм, Нн, Оо, Пп, Рр, Сс,

Тт, Уу, Фф, Хх, Цц, Чч, Шш,

Щщ, Ъъ, Ыы, Ьь, Яя, Ёё,